

# Qualität und Know-how unabdingbar

## Dreh- und Angelpunkt der Medienlogistik

Die Koch, Neff & Oetinger Verlagsauslieferung GmbH (KNO VA) in Stuttgart und die KNO Logistik in Metzingen sind Dreh- und Angelpunkte der Medien- und Konsumgüterdistribution in Deutschland. Als Logistik- und Servicepartner agieren die Unternehmen im Unternehmensverbund mit dem Buchgroßhändler Koch, Neff & Volckmar GmbH (KNV) und dem Tochterunternehmen Leipziger Kommissions- und Buchhandelsge-

sellschaft mbH (LKG) für Top-Verlage und zahlreiche weitere renommierte Handelspartner aus verschiedenen Branchen. Gemeinsam mit ihren Handelspartnern sind sie zentrale Schnittstellen in der Distribution bis hin zum Endkunden. KNO VA ist langfristiger Partner der Verlage, der die wechselnden Anforderungen, die aus dem Verlagsgeschäft entstehen, erkennt und darauf mit effizienten Dienstleistungen reagiert – wie beispielsweise mit dem

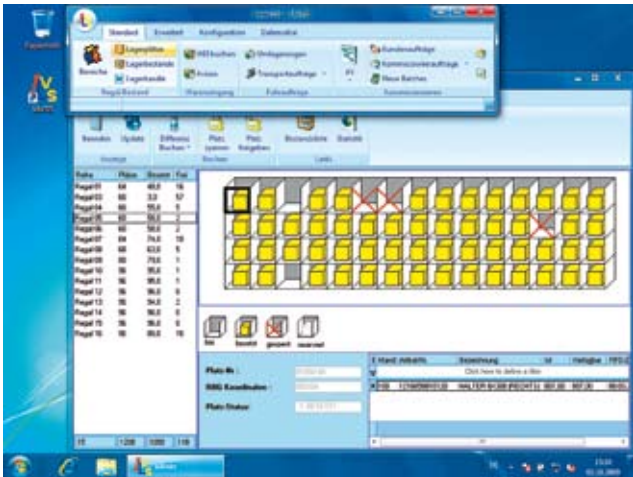
Angebot einer digitalen Verlagsauslieferung im Rahmen von KN digital, die Verlagen einen Fullservice rund um die Herstellung, das Hosting und Distribution von E-Books bietet.

KNO Logistik bietet Lösungen für verschiedene Logistikanforderungen, beispielsweise Dienstleistungen für den Versand- und Online-Handel vom Wareneingang über das Retourenhandling bis hin zum Debitorenmanagement und Lösungen für die herstellende Industrie.

### Einige Zahlen und Fakten zur KNO Verlagsauslieferung und Logistik

- Über 100.000 Titel von über 200 Verlagen lagern bei der KNO Verlagsauslieferung in Stuttgart-Vaihingen.
- In ihrer Leistungsfähigkeit, Schnelligkeit und Zuverlässigkeit ist die deutsche Buchlogistik international führend und nur mit der Apothekenlogistik vergleichbar.
- Das Transportmanagement erfolgt über den firmeneigenen Bücherwagendienst im Nachtsprung.
- KNO Logistik ist ein Geschäftsbereich von KNV – des größten Buchgroßhändlers im deutschsprachigen Raum. KNV ist ein Schwesterunternehmen der KNO VA.
- Seit 2004 stellt KNO Logistik das umfassende Know-how in der Buch- und Medienlogistik auch anderen Branchen zur Verfügung.
- KNO Logistik lagert und verschickt eine große Bandbreite verschiedener Produkte – beispielsweise Werkzeuge, Unterhaltungselektronik, Spielwaren, Fahrzeugbroschüren, Technische Dokumentationen und Giveaways. Insgesamt sind es über 30.000 Artikel.
- Über die Logistik werden zusätzlich noch Fulfillment, Mehrwertdienste und weitere Dienstleistungen abgewickelt.





Darüber hinaus profitieren Partner von Mehrwertdienstleistungen wie Sonderaktionen und Geschenkservice sowie Sortimentsergänzungen speziell für den Online- und Versandhandel.

Diese anspruchsvollen Logistikleistungen sind eine große Herausforderung für die Prozesssteuerung. Um diese bewältigen zu können, sind hohe Qualitätsstandards und umfassendes Know-how unabdingbar. Dabei können die Unternehmen auf ihre 180-jährige Erfahrung in der Buch- und Medienlogistik zurückgreifen. Darüber hinaus arbeiten sie mit einer hochmodernen, effizienten IT-Struktur und können sich auf Partner verlassen, die im Bereich Lager- und Prozesssteuerung Experten sind. Seit 2007 setzen die Unternehmen die japanische Kaizen-Philosophie der schlanken Prozesse ein, um die Abläufe in der Medienlogistik weiter zu optimieren. Auch aus diesem Grund haben KNO Verlagsauslieferung und KNO Logistik sich für die Zusammenarbeit mit dem Systemanbieter InnoLOG mit Sitz in Baesweiler entschied-

den. Die große Aufgabe für InnoLOG war es, die beiden Unternehmen KNO VA und KNO Logistik unter einer Lagersteuerung zusammenzuführen und gemeinsame Ressourcen wie Lagerfläche, Lagerausstattung und Personal besser zu nutzen. Ziel war es, Synergien und Strategien gegen den steigenden Kostendruck zu entwickeln. Zum Einsatz kam MoTIS® von InnoLOG.

MoTIS® ist ein durchgängiges Leitsystem für alle Unternehmensbereiche, das entscheidende Wettbewerbsvorteile bringt. Solide, objektorientierte Programmierung gewährleistet dauerhaft die Einsatz- und Investitionssicherheit. Durch modulare Systemkonzeptionen werden Systemlösungen mit sehr hohen Standardisierungsgraden auch für individuelle Prozesse realisiert.

Der erste „Bauabschnitt“ von MoTIS® wurde 2006 bei der KNO VA produktiv geschaltet, 2009 folgte die KNO Logistik. Die Anbindung von MoTIS® an unterschiedliche ERP-Systeme war eine Grundvoraussetzung, um verschie-



## Firmenprofil

**InnoLOG GmbH**  
 Pascalstraße 11-13  
 52499 Baesweiler  
 Tel. +49(0)2401/6087-0  
 Fax +49(0)2401/6087-20  
 info@innolog.de  
 www.innolog.de  
 Gegründet: 1998  
 Mitarbeiter: 25

## Leistungsspektrum

- Innovative Logistiklösungen für Produktion, Lagerung, Distribution und Versand
- Analyse, Planung und Optimierung von Prozessen und Materialflüssen
- Erstellung von Lastenheften, Ausschreibungsunterlagen und Pflichtenheften
- Realisierung von individuellen standard-basierenden Logistiksystemen auf Basis von MoTIS
- Produktionsplanung und Optimierung
- Erstellung von Logistikanlagen als Generalunternehmer
- Anbindung neuer Gewerke an vorhandene Strukturen und Systeme
- Retrofit – Datenübernahme und Migration bestehender Anlagen
- Integration automatisierter Lager- und Fördertechnik
- Einbindung von Produktionsmaschinen und Robotern
- Entwurf und Implementierung wegoptimierter Funkleitsysteme
- Versandoptimierung, Transportmanagement und Sendungsverfolgung

## ➤ Kontakt

**InnoLOG GmbH**, Pascalstraße 11-13,  
 D-52499 Baesweiler,  
 Tel. +49(0)2401/6087-0,  
 Fax +49(0)2401/6087-20,  
 E-Mail: info@innolog.de,  
 www.innolog.de

dene Mandanten an das Lagersteuerungs- und Verwaltungssystem anzu-binden. Damit konnte ein reibungsloser Datenfluss zwischen den einzelnen Systemen hergestellt werden – mit dem Ergebnis, dass jetzt die Datenflut automatisch kanalisiert und verteilt wird. Aktuell werden in MoTIS® über 200 Mandanten verwaltet.

Durch MoTIS® werden die Lagerflächen in der Größe von 500.000 Lagerplätzen gemeinsam genutzt, unabhängig von Geschäftsbereichen oder der über 200 Mandanten. Die Lagerplätze sind auf mehrere Zentrallager und 10 Außenlager verteilt. Für die Koordination sind die einzelnen Lagerorte über Standleitung oder VPN verbunden.

Mit dem übergeordneten System MoTIS® wird aber nicht nur die gemeinsame Nutzung der Lagereinrichtungen und Transportmittel organisiert, sondern das System steuert nun auch die innerbetrieblichen Transporte – sei es nun eine Förderstrecke, ein Regalbediengerät oder ein Flurförderfahrzeug. Auch hier gilt die Maxime, Ressourcen optimal zu nutzen.

Durch die Einführung von MoTIS® ist es nun auch möglich, die Mitarbeiter in den verschiedenen Bereichen flexibler und unternehmensübergreifend einzusetzen.

Auch mehrere Aufträge können jetzt von einem Mitarbeiter gleichzeitig kommissioniert werden (Multi-Order).

Neben Büchern kommen auch weitere Artikel aus dem Internet-Handel zur Kommissionierung. Durch die geschäftsbereichsübergreifende Verwal-



tung der einzelnen Prozesse wurde auch die Möglichkeit geschaffen, Auftragsspitzen besser abzufangen und Arbeitsabläufe zu entzerren.

Dank einer Volumenberechnung optimiert MoTIS® außerdem die Umverpackungen. Für die Mitarbeiter bedeutet das, dass sie vom System immer automatisch die passende Verpackung vorgeschlagen bekommen.

- Das führt unter anderem zu
- weniger Verpackungsmüll,
- weniger Rohstoffverbrauch,
- weniger Gewicht pro Sendung und
- weniger Versandkosten.

Ein weiterer Effekt, der durch die Volumenberechnung abgedeckt wird, ist die Kontrolle auf Vollständigkeit eines Auftrags.

Jedes kommissionierte Packstück wird gewogen und das „Ist-Gewicht“ mit dem „Soll-Gewicht“ über eine Daten-Schnittstelle abgeglichen. Falls Gewichts-differenzen auftreten, können

### Referenzen von InnoLOG

- Automobilindustrie
- Food/Lebensmittelproduktion
- Lebensmittelhandel
- Metall Aluminium/Stahl
- Buchhandel
- Drogerie/Kosmetik
- Großhandel
- Holz- und Möbelindustrie
- Elektronikdistribution
- Zigaretten/Tabak
- Chemie
- Draht und Kabel
- Spedition, Kontraktdienstleister

diese sofort korrigiert werden – als Konsequenz können Fehl- oder Minderlieferungen ausgeschlossen werden. Dies senkt wiederum die Kosten für Handling und Transporte und erhöht die Liefertreue auf nahezu 100%!

MoTIS® koordiniert auch im Versandbereich das Geschehen: Durch die Überprüfung des Gewichts ist sowohl das genaue Sendungsgewicht als auch die endgültige Destination bekannt. Durch die mitgeführten Daten für jede Sendung kann MoTIS® den richtigen Frachtführer vorschlagen und entsprechende Leit-Code-Etiketten für den Frachtführer erzeugen.

Die Medienlogistik in Deutschland mit Unternehmen wie der KNO Verlagsauslieferung und der KNO Logistik ist anderen Branchen weit voraus – nur die Pharmabranche ist in ihrer logistischen Leistungsfähigkeit vergleichbar. Bücher als Kulturgut haben offenbar einen ebenso hohen Stellenwert wie Medikamente.

### InnoLOG bietet an:

- Teil- und Komplettlösungen für Produktion, Lagerung und Distribution
- Supply Chain Management (SCM)
- MoTIS® LSV Lagersteuerung und -verwaltung (WMS), Mehrmandantenfähig, Standortvernetzung, permanente Inventur, Chargenverfolgung, Seriennummern, Beleglose Kommissionierung und Warentransporte, ABC, Lageroptimierung
- MoTIS® PS/MES Produktionssteuerung und Planung (PPS/APS), Grob- und Feinplanung, Gantt, Reichweiten- und Bedarfsermittlung, optimierte Ressourcenauslastung, Chargenführung, Qualitätssicherung, operative Steuerung, Maschinenleitstände, Visualisierung
- MoTIS® BDE Betriebsdatenerfassung, Arbeitszeiterfassung, Produktionskennzahlen,

Datenschnittstelle zu Produktionsmaschinen, Produktionsparameter, Prüfvorschrift, Stichproben

- MoTIS® DC Distribution Center, Kommissionier- und Versandlager, Pick-by-Light, Pick-by-Voice, Packstückkonsolidierung, Fulfillment Value-Added-Services, Versandoptimierung, Tracking
- MoTIS® MFR Materialfließrechner für Förder-technik, Regalbediengeräte, automatische Kleinteilelager, FTS, Paternoster/Shuttle Ver-fahrwagen, automatische Etikettierer, Waagen, usw. inkl. Visualisierung
- MoTIS® FLS Funkleitsystem Stapler, manuelle Kommissionierung, Kommissionierfahr-zeuge
- MoTIS® Pick-by-Voice Hardware unabhän-

gig, Barcode/RFID, optional gleichzeitig visu-elle Anzeige

- MoTIS® DMS Dokumentenmanagement-system, Belegerfassung, Archivierung, Scannen
- Anbindung an alle gängigen ERP, Warenwirt-schaft- und Produktionsplanungssysteme wie SAP, Infor, usw.
- Maschinensteuerungen (SPS/PLC)
- Generalunternehmer (offene Generalunter-nehmerschaft)
- Retrofit  
Modernisierung von Altsystemen, Anbindung neuer Gewerke, Datenübernahme und Migra-tion, Integration automatischer Lagersys-teme und Fördertechnik

**Wir bewegen etwas!**